



# OSPEDALE EVANGELICO INTERNAZIONALE

STRUTTURA COMPLESSA PERSONALE

Settore Formazione

## **ECOGRAFIA INFERMIERISTICA: approccio clinico ecografico orientato al paziente**

**Sede del Corso: OEI Aula Multimediale della Sede di Castelletto**

**Edizioni n.: 2**

**Date:**

**I EDIZIONE: 12 NOVEMBRE p.v. dalle ore 14.00 alle ore 18.30**

**II EDIZIONE: 19 NOVEMBRE p.v. dalle ore 14.00 alle ore 18.30**

**Partecipanti: Il corso è riservato agli Infermieri della Sala Operatoria di Castelletto**

### **OBIETTIVO FORMATIVO TECNICO-PROFESSIONALE**

Contenuti tecnico-professionali (conoscenze e competenze) specifici di ciascuna professione, specializzazione e attività ultraspecialistica. Malattie rare (18)

### **PROGRAMMA**

**ORE 14.00 – 14.20: PRESENTAZIONE DELL'ARGOMENTO**

**ORE 14.20 – 14.40: TECNICHE DI SETTAGGIO DELL'ECOGRAFO E MOVIMENTI DI BASE**

**ORE 14.40– 15.10: ACCESSI VASCOLARI E PROCEDURE CON SUPPORTO ECOGRAFICO;  
MAPPATURA DEL SISTEMA VENOSO DELL'ARTO SUPERIORE E VENIPUNTURA  
ECOGUIDATA**

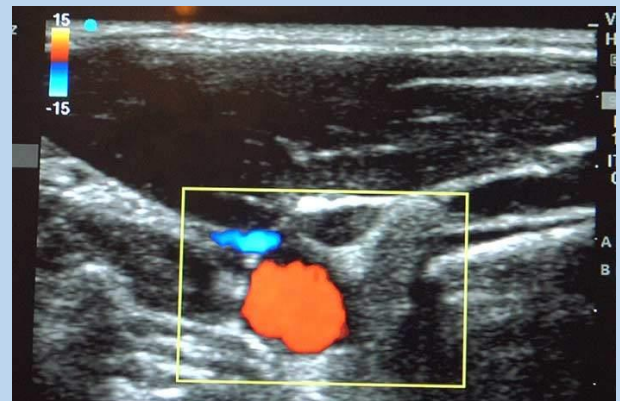
**ORE 15.10 – 15.30: ECOGRAFIA VESCICALE (vescica piena e vuota)**

**ORE 15.30 – 16.00: CENNI DI ANATOMIA PER IL SUPPORTO AL BLOCCO DEL PLESSO  
BRACHIALE PER VIA INTERSCALENICA ECOGUIDATO**

**ORE 16.00 – 16.15: *Pausa***

**ORE 16.15 – 18.15 ESERCITAZIONE PRATICA dei partecipanti**

**ORE 18.15 – 18.30 Verifica del livello di apprendimento**



### **RELATORE E RESPONSABILE SCIENTIFICO/CULTURALE**

**DOTT. GIOVANNI TURTULICI**  
Direttore S.C. Diagnostica per Immagini OEI

**IL CORSO E' ACCREDITATO ECM**